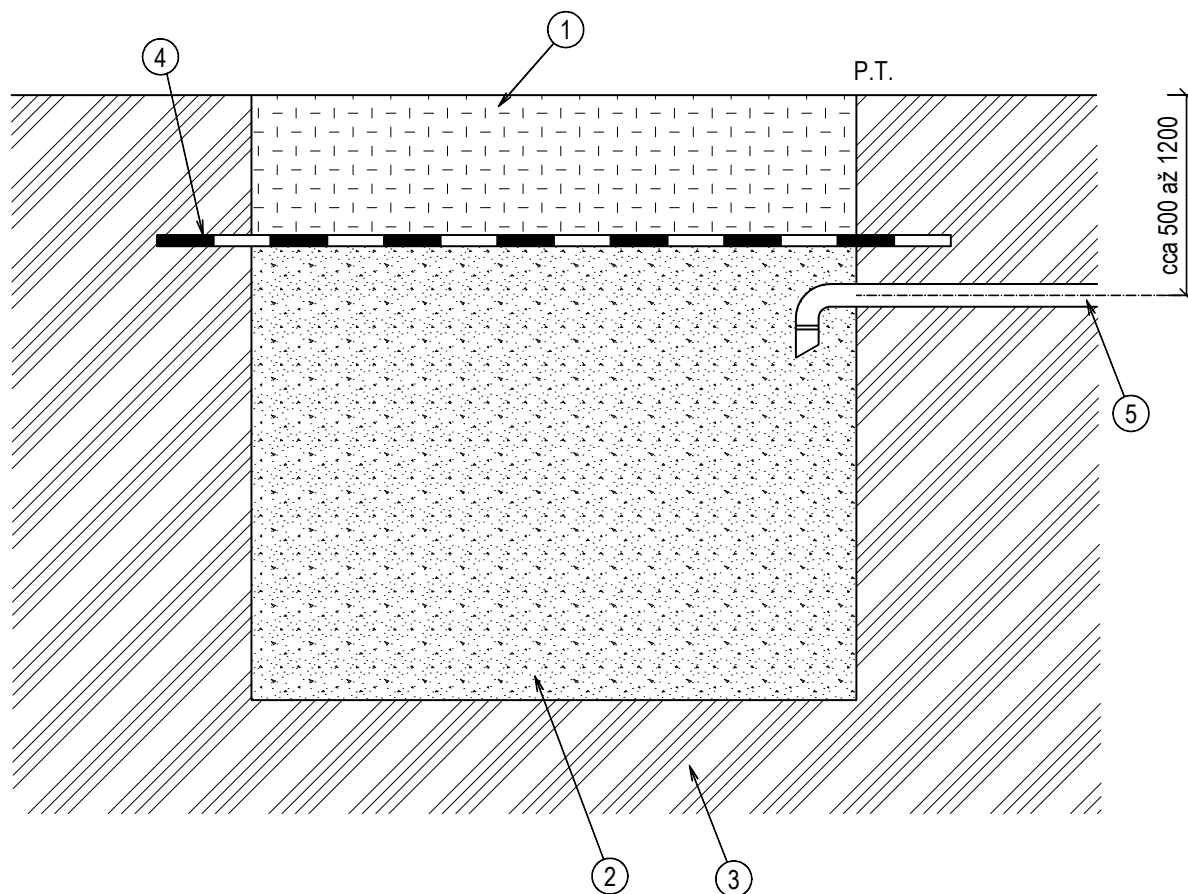
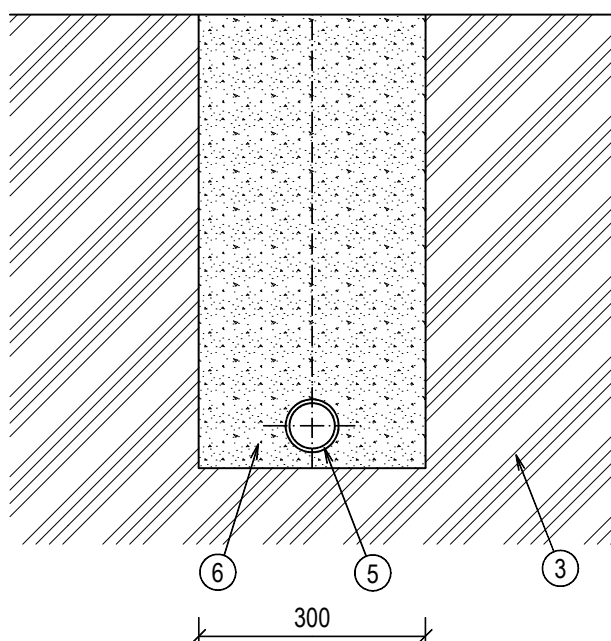


TYPOVÉ ŘEŠENÍ ZASAKOVACÍ JÍMKY (VÝPLŇ DRCENÉ KAMENIVO 32 - 63)



TYPOVÉ ULOŽENÍ DRENÁŽNÍHO POTRUBÍ



LEGENDA :

- ① Zához zeminou
- ② Drcené kamenivo frakce 32 - 63
- ③ Rostlý terén
- ④ Geotextilie
- ⑤ Drenáž DN 100 (80)
- ⑥ Drcené kamenivo frakce 8 - 16